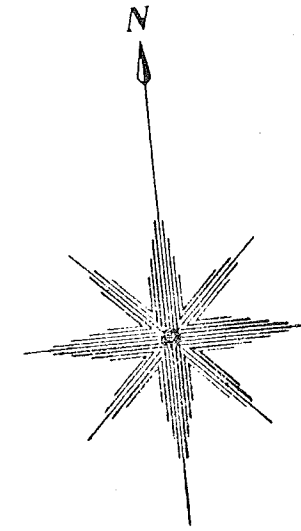
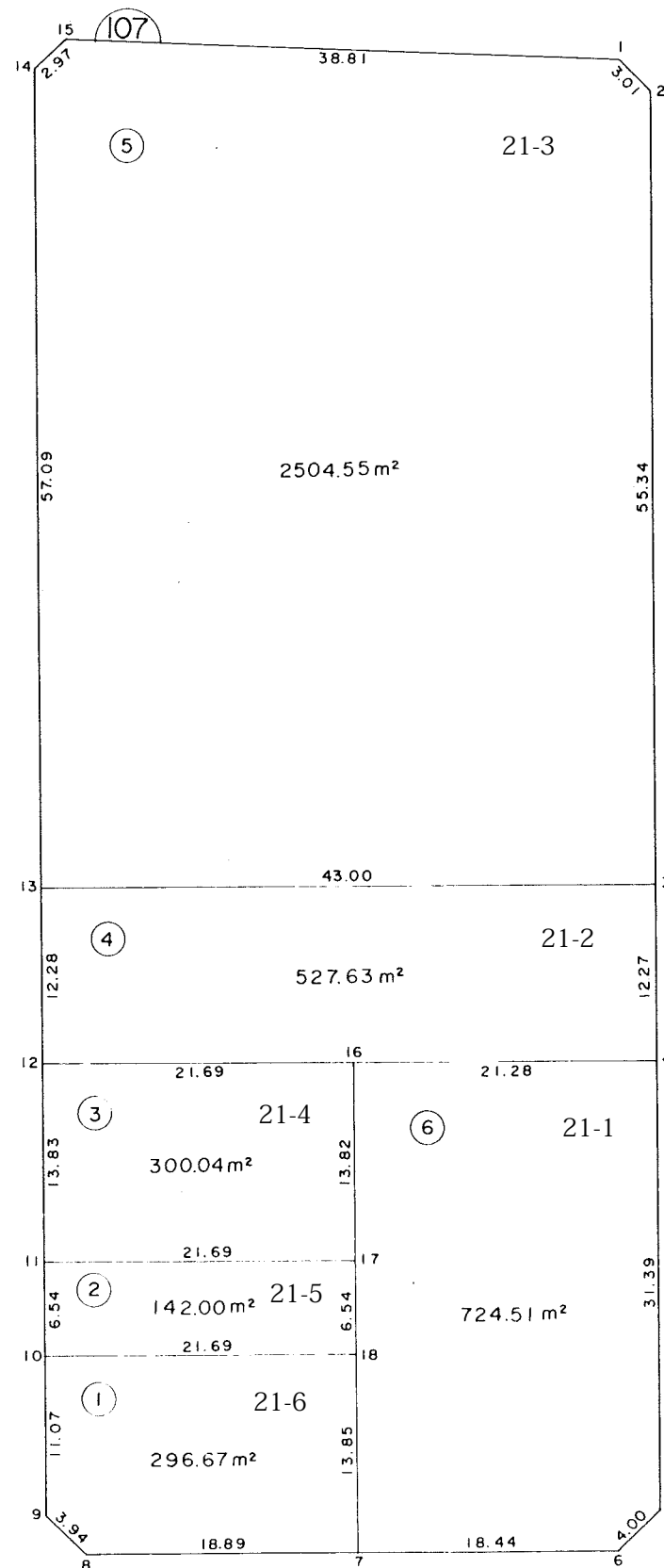


泉台三丁目21番地1～6



参考資料

※記載内容は換地処分当時のものです。 上尾市

面積（座標法）計算書

参考資料

※記載内容は換地処分当時のものです。 上尾市

地番	21-1	面積	724.5193250		
測点名	X座標	Y座標	距離	方向角	夾角
4	-1377.299	-25025.505	31.394	187- 9- 3	90- 0- 4
5	-1408.449	-25029.413	4.006	232-15-38	134-53-25
6	-1410.901	-25032.581	18.442	277- 7-25	135- 8-13
7	-1408.614	-25050.881	13.859	7- 7-15	90- 0- 9
18	-1394.862	-25049.163	6.547	7- 8- 1	179-59-14
17	-1388.366	-25048.350	13.825	7-10-18	179-57-43
16	-1374.649	-25046.624	21.285	97- 9- 7	90- 1-11

地番	21-2	面積	527.6365385		
測点名	X座標	Y座標	距離	方向角	夾角
3	-1365.126	-25023.969	12.270	187-11-30	89-57-54
4	-1377.299	-25025.505	21.285	277- 9- 7	90- 2-22
16	-1374.649	-25046.624	21.698	277- 7-56	180- 1-11
12	-1371.955	-25068.154	12.280	7- 6-36	90- 1-20
13	-1359.769	-25066.634	43.000	97- 9-24	89-57-12

地番	21-3	面積	2504.5586410		
測点名	X座標	Y座標	距離	方向角	夾角
1	-1307.796	-25018.887	3.014	143-13-44	136-20-52
2	-1310.210	-25017.083	55.346	187- 8-50	136- 4-55
3	-1365.126	-25023.969	43.000	277- 9-24	89-59-26
13	-1359.769	-25066.634	57.099	7- 7-44	90- 1-40
14	-1303.111	-25059.548	2.975	53-26-45	133-40-58
15	-1301.339	-25057.158	38.812	99-34-36	133-52- 9

地番	21-4	面積	300.0427750		
測点名	X座標	Y座標	距離	方向角	夾角
16	-1374.649	-25046.624	13.825	187-10-18	89-57-38
17	-1388.366	-25048.350	21.699	277- 7- 6	90- 3-12
11	-1385.677	-25069.882	13.830	7-10-39	89-56-28
12	-1371.955	-25068.154	21.698	97- 7-56	90- 2-43

地番	21-5	面積	142.0097550		
測点名	X座標	Y座標	距離	方向角	夾角
17	-1388.366	-25048.350	6.547	187- 8- 1	89-59- 5
18	-1394.862	-25049.163	21.694	277- 7-32	90- 0-29
10	-1392.171	-25070.689	6.544	7- 5- 1	90- 2-31
11	-1385.677	-25069.882	21.699	97- 7- 6	89-57-55

地番	21-6	面積	296.6744860		
測点名	X座標	Y座標	距離	方向角	夾角
18	-1394.862	-25049.163	13.859	187- 7-15	90- 0-17
7	-1408.614	-25050.881	18.890	277- 7-52	89-59-24
8	-1406.269	-25069.625	3.941	321-56-47	135-11- 4
9	-1403.166	-25072.054	11.079	7- 4-37	134-52-10
10	-1392.171	-25070.689	21.694	97- 7-32	89-57- 4